

VEUILLEZ COMPLETER ET  
SIGNER LA CHARTE POUR  
BENEFICIER DE LA TVB

Mairie de Breitenbach  
Gaëlle IMBERT  
4, place de l'Église – 67220 Breitenbach  
imbert.tvb@outlook.fr

## Mes coordonnées

*Vous ne serez pas contacté pour d'autres sujets  
que celui de la Trame Verte et Bleue*

Nom Prénom : .....

Adresse : .....

Tél. : .....

Mail : .....

Je souhaite m'abonner à la Newsletter de la  
Trame Verte et Bleue

Oui

Non

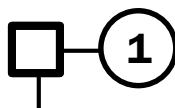
Fait à..... le.....

Signature :

# CHARTRE D'ENGAGEMENT

Agir pour la trame verte et bleue en tant qu'habitant

Cochez une ou plusieurs cases pour choisir le niveau d'engagement qui vous convient. Pour plus de détails sur chacune des actions, reportez-vous au recto de cette charte.



JE PLANTE UN OU  
PLUSIEURS  
ARBRES  
FRUITIERS \*\*

J'INSTALLE UN  
OU PLUSIEURS  
NICHOIRS À  
OISEAUX \*



J'INSTALLE UN OU  
PLUSIEURS  
NICHOIRS À  
CHAUVE-SOURIS \*



Engagement initial

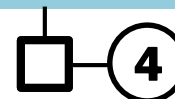


Pour aller plus loin



JE PARTAGE MES  
DÉCOUVERTES

JE CRÉE UN  
CARRÉ POUR LA  
BIODIVERSITÉ



J'OBSERVE LA  
BIODIVERSITÉ



\* En acquérant des arbres et/ou des nichoirs vous vous engagez automatiquement à répondre aux enquêtes annuelles sur l'occupation des nichoirs et la survie des arbres.

\*\* Veuillez renseigner le lieu de plantation ( N° de parcelle...) au verso de ce document.

# LA TRAME VERTE ET BLEUE AUTOUR DU CHAMP DU FEU

## UN DISPOSITIF LOCAL POUR PRÉSERVER LA BIODIVERSITÉ

La Trame Verte et Bleue est un réseau de continuités écologiques terrestres et aquatiques (haie, mare, verger,...) qui offre les conditions nécessaires à la biodiversité pour se déplacer, se nourrir, s'abriter, se reproduire et se reposer.

Depuis plusieurs décennies, notre manière d'habiter le territoire (urbanisation, agriculture, industrie, etc.) entraîne une destruction de ces continuités et un déclin global de la biodiversité.

Pour reconstituer la Trame Verte et Bleue autour du Champ du Feu, Albé, Breitenbach, Le Howald, Maisonsgoutte et St-Martin mettent en place un projet impliquant l'ensemble des acteurs du territoire sur de nombreuses actions.

## À VOUS DE JOUER !

Si vous estimez qu'agir pour la biodiversité est un sujet important, n'hésitez pas à vous engager. Ce sont l'addition des actions individuelles et collectives qui permettront de restaurer et reconstituer ces milieux naturels dont la biodiversité comme l'Homme ont besoin pour vivre et s'épanouir.

# S'engager ça veut dire quoi ?

Signer cette charte c'est :

1. S'engager pour la nature et la biodiversité.
2. Un engagement avec soi-même.
3. S'engager pour son territoire en participant à une action d'intérêt général.

### 1 Je plante un ou plusieurs arbres fruitiers

- Je plante sur un espace dont je suis propriétaire (et avec l'accord de mes locataires) et j'indique le numéro de parcelle où il est situé : .....
- Je n'utilise pas de pesticides.
- Je respecte les règles de plantation, de taille et de suivi de l'association des Arboriculteurs de la vallée de Villé.

### 2 J'installe un ou plusieurs nichoirs à oiseaux

- J'installe sur un espace dont je suis propriétaire.
- J'installe mon nichoir en automne ou en hiver.
- J'oriente mon nichoir Est – Sud/Est pour éviter qu'il soit en plein soleil et que le trou d'envol soit exposé aux vents dominants.
- J'enlève les matériaux et les fientes présents à l'intérieur du nichoir en automne ou en hiver, le reste du temps, je n'ouvre pas le nichoir.

### 3 J'installe un ou plusieurs nichoirs à chauve-souris

- J'installe sur un espace dont je suis propriétaire.
- J'installe mon nichoir dès la fin de l'hiver.
- Je pose mon nichoir à 2 – 3 mètres de hauteur minimum.
- J'oriente mon nichoir au Sud – Sud/Est ou à l'Ouest.

### 4 Je crée un Carré pour la Biodiversité

- Je laisse la nature se développer librement sur un espace délimité (minimum 1m<sup>2</sup>).
- Je n'utilise ni des pesticides, ni des engrais et je n'arrose pas.
- Je fauche une fois par an, en octobre, en prenant soin d'évacuer la matière organique.

### 5 J'observe la biodiversité

- Je prends le temps d'observer la biodiversité qui évolue au fil des saisons.

### 6 Je partage mes découvertes

- J'envoie mes photos et observations pour qu'elles puissent être communiquées.

## En signant cette charte je m'engage à répondre aux enquêtes de suivi

- Je réponds aux enquêtes de suivi sur l'occupation des nichoirs.
- Je réponds aux enquêtes de suivi sur la survie des arbres?