

# Le Repère

Schirmeck

Saison XIV



Concerts, conférences,  
spectacles, karaokés

Septembre  
à décembre  
2020

Pour profiter au mieux de la salle du Repère et de sa programmation riche et éclectique, abonnez-vous !

Uniquement sur réservation - obligatoire - à partir du 18 septembre.

#### Accueil des personnes à mobilité réduite

Le parterre est accessible aux personnes à mobilité réduite.  
Le nombre de places étant limité, nous vous remercions de vous faire connaître au moment de la réservation afin de pouvoir vous assurer le meilleur accueil.



Réservation obligatoire  
par SMS au **06 26 97 53 62**  
jusqu'à 17 h le jour du concert.



Port du masque obligatoire en permanence.  
Visière seule non permise.



Les places sont toutes assises et la salle est limitée à 40 sièges.

Les personnes réservant en groupe doivent arriver ensemble et sont réunies.

Les autres spectateurs sont distancés.

## Les tarifs

### Pass'Concerts

(6 entrées + 2 karaokés)

Adultes **50 €**

Réduits **35 €** (-16 ans, bénéficiaire du RSA, PMR)

Carte valable un an à partir de la date d'achat.

Conférences gratuites. Réservation obligatoire.

Uniquement sur réservation. CB acceptée.

Adultes **10 €**

Enfants 3 à 12 ans **5 €**

Réduits **8 €** (-16 ans, bénéficiaire du RSA, PMR)

### Soirées karaoké

Adultes **5 €**

Réduits **3 €** (-16 ans, bénéficiaire du RSA, PMR)

# Backyard Folk Club

Chanson folk

Vendredi 25 septembre

20 h 30



Photo Clara Balzano

Faire des chansons comme on fabrique un objet, avec patience, avec ses mains, des voix, des sons simples : le *backyard*, c'est l'arrière-cour où l'on se retrouve pour inventer des histoires, imaginer leurs décors et composer leurs bandes originales. Se projeter ensuite dans l'intimité d'un *Folk Club* pour interpréter ces chansons en toute spontanéité.

**Hélène Braeuner** chant, percussions, harmonica

**Magali Martin** chant, tom bass, flûte, ocarina

**Frédéric Lichtenberger** guitare folk, tom bass

**Cyrille Martin** guitare folk, banjo, stompbox, harmonica, chœurs

[www.backyardfolkclub.com](http://www.backyardfolkclub.com)



Backyardfolkclub



backyardfolkclub



backyardfolkclub.bandcamp.com



En partenariat avec  
l'École de Musique Intercommunale

Vendredi 4 octobre  
20 h 30 à 1 h 30 des fêtes de Schirmeck

**REPORTÉ**

## ESMBrass

Brass pop



Récemment créé au coeur de la vallée de la Bruche, l'ESMBrass est un ensemble de 10 musiciens (9 cuivres et percussions) qui partagent l'envie de faire découvrir toute la puissance des cuivres dans un registre original : le brass pop.

**Batterie** Damien Gitz  
**Trompettes** Thierry Wigishoff, Edmond Lobner, Christophe Clauss  
**Barytons** Grégory Schaeffer, Fabien Huber  
**Trombones** Augustin Wigishoff, Florian Benedicto, Nicolas Lobner  
**Tuba** Pierre Vogler

 ESMBrass




## Matskat



Matskat, c'est un antidépresseur sans les effets secondaires : que du bonheur ! Un chanteur musicien gentiment déjanté, l'esprit en ébullition et la voix nomade. Son parcours : du violon classique, jazz, manouche. Des concerts un peu partout, des boeufs à la pelle, dont un inoubliable avec Bobby McFerrin et Chick Corea !

**Matskat** violon, guitare  
**Jean-Francois Untrau** basse  
**Matthieu Zirn** batterie, percussion

[www.matskat.com](http://www.matskat.com)  
 Matskat.OFFICIEL

# Bal Pygmée

Franco-Maghrebo-Alsacien

Vendredi 9 octobre  
20 h 30




Photo Bartosh Salmanski

Collectif de musiciens, Bal Pygmée oscille entre tradition et modernité, poésie et politique, utopie et réalisme. Son univers sonore, acoustique et électrique, mélange musiques traditionnelles et populaires du monde et styles plus contemporains. La fusion des styles, des identités musicales et des univers culturels respectifs permet au groupe de créer un espace sonore et vocal unique. Une musique qui guérit, qui invite à la danse et à la transe. Porte-voix du collectif, la chanteuse percussionniste Malika Bouchama, née à Schirmeck, enfant remuante de l'immigration nord-africaine, mène ses combats politiques sur scène.

**Malika Bouchama** chant et percussion  
**Francis Otter** batterie, percussion et chant  
**Antoine Bert** accordéon, clavier, percussion et chant  
**Franck Bornert** basse, clarinette, percussion et chant

 [bal-pygme.tumblr.com](http://bal-pygme.tumblr.com)

 [balpygme](https://www.facebook.com/balpygme)

 [bal\\_pygme](https://www.soundcloud.com/bal_pygme)





# Aliel

Folk - jazz

Vendredi 23 octobre

20 h 30



Photos Benjamin Hincker et Justine Ezac

Aliel, c'est la rencontre de la soul, du jazz et du folk. C'est aussi une voix puissante mais remplie d'émotion qui vous fera découvrir l'ensemble de ses influences. Leïla, toujours à la recherche de nouvelles émotions musicales, a été influencée par des palettes musicales diverses et variées allant d'Oum Kalthoum à Claude Nougaro. Mais ce qui fait vibrer Leïla, ce sont les chanteuses afro-américaines et notamment Nina Simone ou Aretha Franklin. Leïla, amoureuse de la musique, aime transmettre et partager les émotions. Aliel a sorti un premier EP guitare/voix en 2019.

**Leïla** chant

**Foes** guitare

 ALIELproject

 alielproject

 aliel-project.tumblr.com

 YouTube



# Marie Cheyenne

Chanson française

Vendredi 30 octobre

20 h 30



À mi-chemin entre Joan Baez et une punk à chien, cette visage pâle emprunte aux Amérindiens un nom pour affirmer sa révolte humaniste, avec dans sa guitare des chansons « comme des caresses ou bien des poings dans la gueule ».

Sur scène, c'est un peu comme si Brassens rencontrait Woodie Guthrie en jupe, se transformait en clown, fumait une clope avec Django et finissait par tout envoyer valser dans un grand éclat de rire. Et ça, ça fait du bien !

**Marie Dubus** chant, guitare, flûte

[www.marie-cheyenne.com](http://www.marie-cheyenne.com)

 mariecheyennestrasbourg





Spectacle jeuve public

## Boogrr!

Mercredi 11 novembre

15 h



Bigre ! Ces deux bougres, Boogrr et Bigrr, sont des voleurs de chansons. Mais ils les volent pour qu'elles s'envolent, pour que les chansons prennent l'air et que les airs voient la lumière. Ces deux cambrioleurs complices ont plus d'une chanson dans leurs sacs ! Ils vont vous les chanter avec complicité et humour. Les chansons qui composent ce répertoire ont ceci de spécial qu'elles ont été écrites avec des enfants lors d'ateliers écriture. Et c'est sûrement pour ça qui fait qu'elles font particulièrement mouche !

**Lionel Grob** chant, guitare, ukulélé  
**Guillaume Schleer** accordéon, chant

[www.grob-music.com/boogrr](http://www.grob-music.com/boogrr)



# The Clockmakers

*Ska, rocksteady et soul*

Vendredi 13 novembre

20 h 30



Groupe qui tourne depuis 2013 autour des compositions et des textes de Mélanie Decq, au chant et au trombone. Passionnée par la musique des années soixante, ses influences ska, rocksteady, Northern soul... se reflètent dans ses chansons. Elle est entourée par une section rythmique pleine d'énergie ainsi que par un binôme trompette-saxophone baryton, et un clavier. Les sept musiciens s'unissent afin de créer un son à la fois rétro et moderne, le tout teinté de rock'n'roll qui transpire !

Après un premier EP sorti en 2015, suivi d'un vinyle en 2018, le groupe a sorti son album *Good news* en juin 2019.

**Mélanie Decq** chant, trombone

**Pierre Parent** batterie

**Denis Renaud** basse

**Matthieu Milleville** guitare, chœurs

**Aymeric Joly** claviers

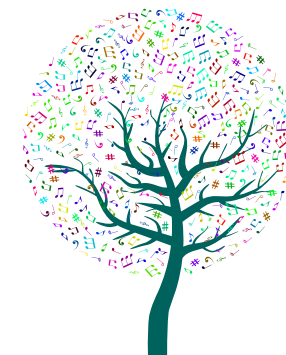
**Maxime Lang** trompette

**Joël Fritsch** saxophone baryton

[www.theclockmakersofficiel.com](http://www.theclockmakersofficiel.com)



theclockmakersofficiel



# No Money Kids

Electro blues-rock

Vendredi 20 novembre

20 h 30




Photo Sergey Neamoscou

Après *Hear the Silence*, le tandem parisien envoie valser les attentes et trouble nos sens avec une nouvelle aventure sonore captivante. Dans un jeu d'ombre et de lumière, le duo invite à sa table un indie-rock électrique qui puise ses influences dans la pop-culture contemporaine. Inspiré autant par The Kills, Beck ou Glass Animals que la nouvelle scène indie-rock de Lewis Del Mar ou Grandson, No Money Kids est le reflet d'une génération *Do-it-yourself* qui se réinvente et s'affranchit des codes.

**Félix Matschulat** guitares, lapsteel

**JM Pelatan** machines, basse, synthés, drums, thérémine

[www.nomoneykids.com](http://www.nomoneykids.com)

 nomoneykids



Pensez à réserver (obligatoire) au 06 26 97 53 62

## Soirées karaoké

Venez vous amuser et vous divertir en chantant tout en suivant les paroles sur un grand écran.

16 octobre  
6 novembre  
4 décembre

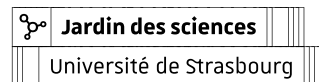


20 heures



Mesures sanitaires assurées pour les micros

## Conférences



**Jeudi 1er octobre à 14 h 30**

**La progression du moustique tigre sous haute surveillance dans le Rhin Supérieur**

**Eva KRUPA**, doctorante, Institut de parasitologie et de pathologie tropicale, projet Interreg V Rhin Supérieur TIGER, Strasbourg

Depuis les années 1990, le moustique tigre progresse en Europe pour atteindre la région du Rhin Supérieur en 2014. En plus d'être une espèce particulièrement agressive envers l'homme, il peut également agir comme vecteur de maladies (dengue, chikungunya...). Depuis 2018, un réseau tri-national de scientifiques (TIGER) développe des actions communes pour mieux connaître ce moustique.

**Jeudi 10 décembre à 14 h 30**

**Handicap et travail au Moyen Âge**

**Olivier RICHARD**, professeur des universités, directeur de l'Institut d'Histoire du Moyen Âge, Université de Strasbourg

Une opinion répandue affirme que l'industrialisation aurait accentué l'exclusion des personnes en situation de handicap dans le monde du travail en imposant des rythmes élevés et en standardisant les tâches. Nous questionnerons cette opinion en étudiant l'intégration ou l'exclusion des personnes en situation de handicap au Moyen Âge et en proposant une présentation générale sur le handicap durant cette période.



# L'équipe du Repère



Christiane Oury présidente

06 84 11 75 05

Arnaud Paclat directeur

arnaud.paclat@le-repere.org

06 78 07 08 08

Sylvie Bienvenot administration

sylvie.bienvenot@ville-schirmeck.fr

03 88 49 63 85

## Renseignements pratiques

### Le Repère

Place du Marché

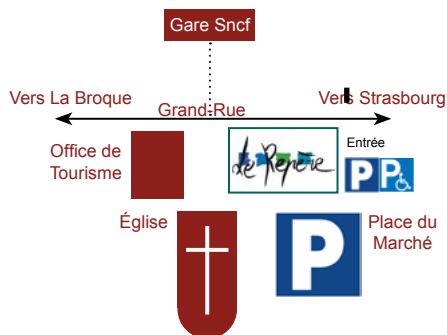
67130 SCHIRMECK

06 26 97 53 62

spectacles@le-repere.org

www.le-repere.org

 lerepere.centreculturel



## Le Repère, c'est où?

Au centre de Schirmeck, près de l'église et de l'office de tourisme.

Un grand parking et des places pour les personnes à mobilité réduite sont à votre disposition.

 remercie ses partenaires



VILLE DE SCHIRMECK



Armand Meyer Musique  
STRASBOURG



RADIO CENTRE ALSACE



RCB 103.5 FM



LA BROQUE - SCHIRMECK



CONSEIL DÉPARTEMENTAL  
BAS-RHIN  
www.bas-rhin.fr



ASSOCIATIONS  
FAMILIALES  
Caf  
du Bas-Rhin



ALSACE CHAMPAGNE-ARDENNE LORRAINE

Conception Denis Betsch DB Créations graphiques à La Broque / 06 76 03 86 45

Impression CIP La Broque

Couverture Gordon Johnson + Denis Betsch